

SOCIÉTÉ ANONYME 'LE FOYER ANBERLECHTOIS'

CONSTRUCTION D'HABITATIONS A BON MARCHÉ DANS LE QUARTIÈRE FORNIE PAR LES AVENUES

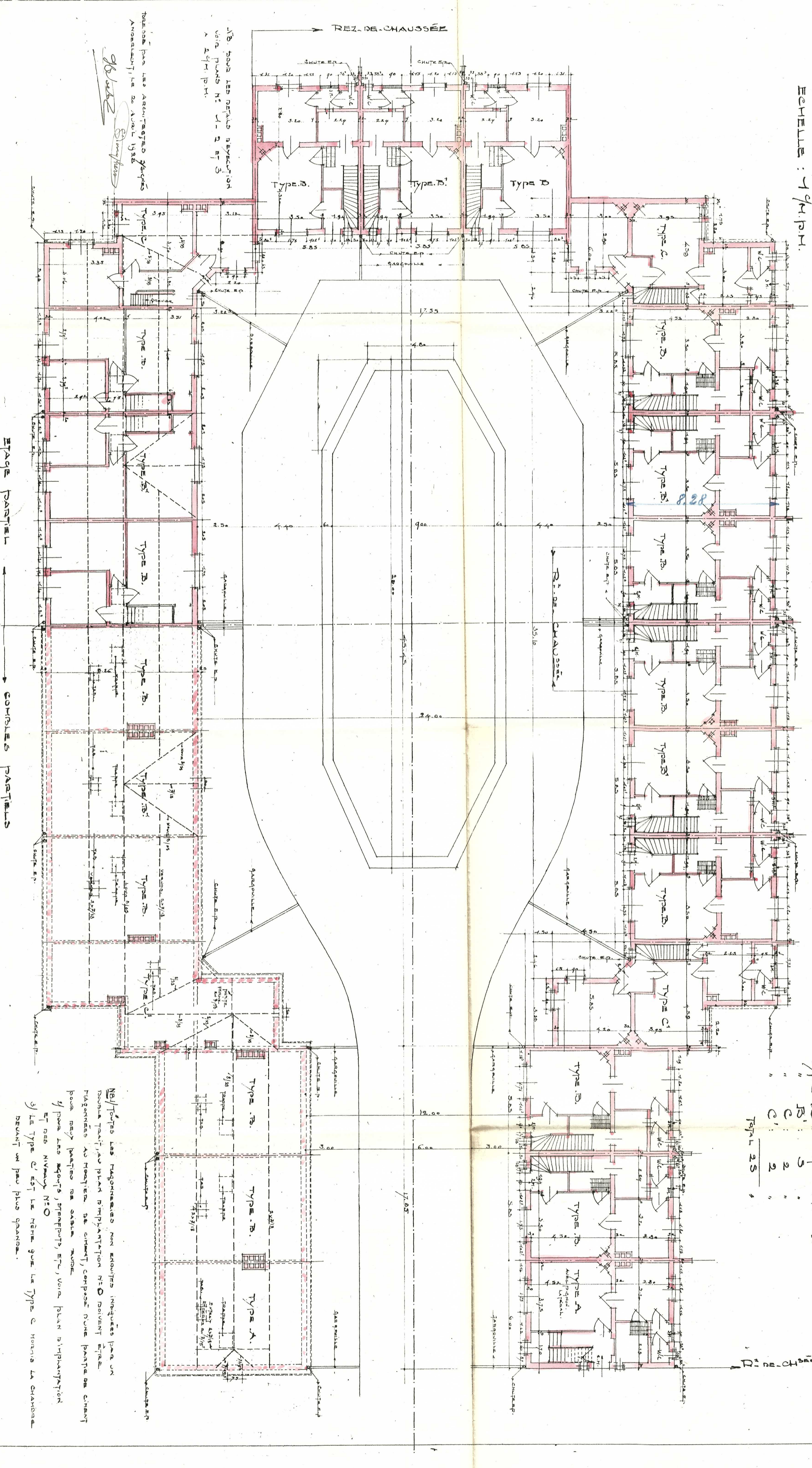
DE LA SOCIÉTÉ NATIONALE, DU FOYER ANBERLECHTOIS, WYVELIER ET DE LA PERSÉVERANCE - LOT 12 (I)

GROUPE A COMPRENANT 25 MAISONS FORMANT L'ENSEMBLE DE LA PLACETTE ET COMPRENANT LES TYPES SUIVANTS: DU LOT 12 (I)

PLAN DIRECTEUR POUR LA CONSTRUCTION DU GROUPE

ECHELLE: 1/4000.

TYPE A:	2 MAISONS
TYPE B:	4 " "
TYPE B':	5 " "
TYPE C:	2 " "
TYPE C':	2 " "
TOTAL	25



REZ. DE CHAUSSEE

1/8. Pour les détails de la section voir plans n° 1-2 et 3

Approuvé par les Architectes Georges Anberlechts, le 20 Avril 1927

REZ. DE CHAUSSEE

ETAGE PARTIEL

COMPLETS PARTIELS

1/8. Toutes les modifications non indiquées par un double trait, ou plan d'implantation N° 0 doivent être réalisées au moment de l'achat, composé d'une planche de choix pour les parties de base, sans y faire des modifications, etc., sous plan d'implantation et des niveaux N° 0

1/9. Le type C' est le même que le type C hormis la charbonnière devant un peu plus grande.

Approuvé par le conseil d'administration du Foyer Anberlechts en séance du 24/11/1927

LA SECRETAIRE, LA PRÉSIDENTE,